

הטבות מיוחדות לגימלאי צוות





פותרים חשבון בלאומי, ומקבלים אחת מההטבות הבאות:

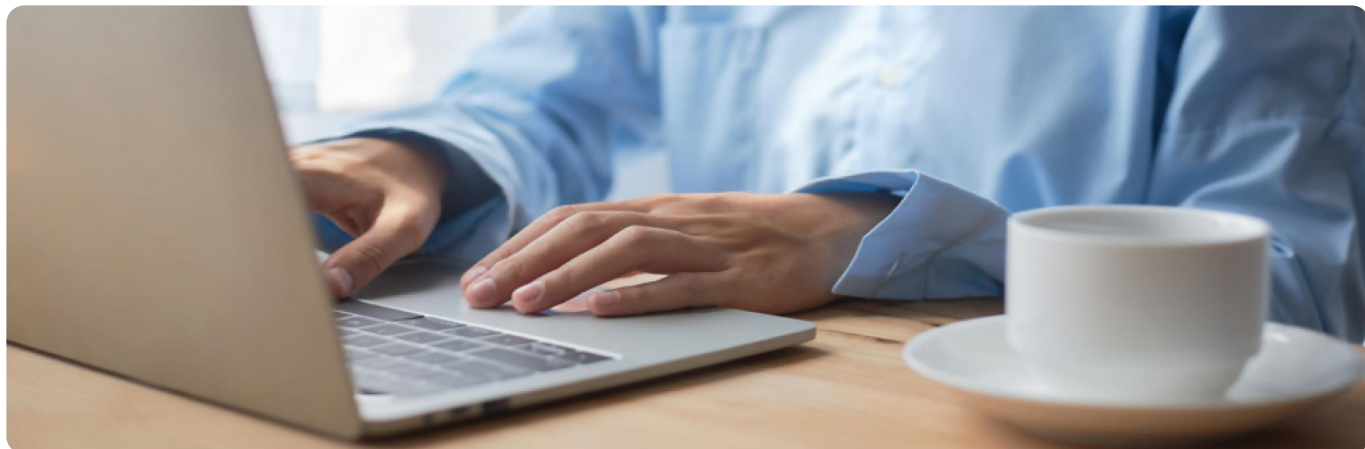
הלוואה בריבית
אטקריטבית* בסך
₪ 60,000
ב-60 תשלומים

הלוואה ללא ריבית*
בסך 30,000 ₪
ב-30 תשלומים

מענק כספי
בסך 1,200 ₪*

פטור מעמלות
עו"ש ל-3 שנים*

* בכפוף לעמידה בתנאים המזכים.
אי עמידה בפרעון ההלוואה עלול לגרום חיוב בריבית פיגורים והליכי הוצאה לפועל.
פרטים ותנאים נוספים בעמוד האחרון של עלון זה.



לקוחות קיימים ופותחי חשבון חדש

הלוואות לכל מטרה

הלוואה לכל מטרה, למעט דיור, על בסיס הפריים, עד גובה 150,000 ₪
לבחירה הלוואה אחת מבין שתי האפשרויות הבאות:
הלוואה בתשלומים חודשיים (קרן וריבית)

120 עד חודשים	84 עד חודשים	72 עד חודשים	24 עד חודשים	
פריים + 1.6%	פריים + 0.6%	פריים	פריים - 0.1%	למעבירי משכורת ללאומי
פריים + 2.75%	פריים + 1.25%	פריים + 0.5%	פריים + 0.4%	ללקוחות אחרים

הלוואת בולט לתקופה של עד שנה

בריבית שנתית בשיעור פריים + 1.5% לכלל הלקוחות
תשלום ריבית כל חודש, תשלום קרן בסוף התקופה

הטבות במטבע חוץ

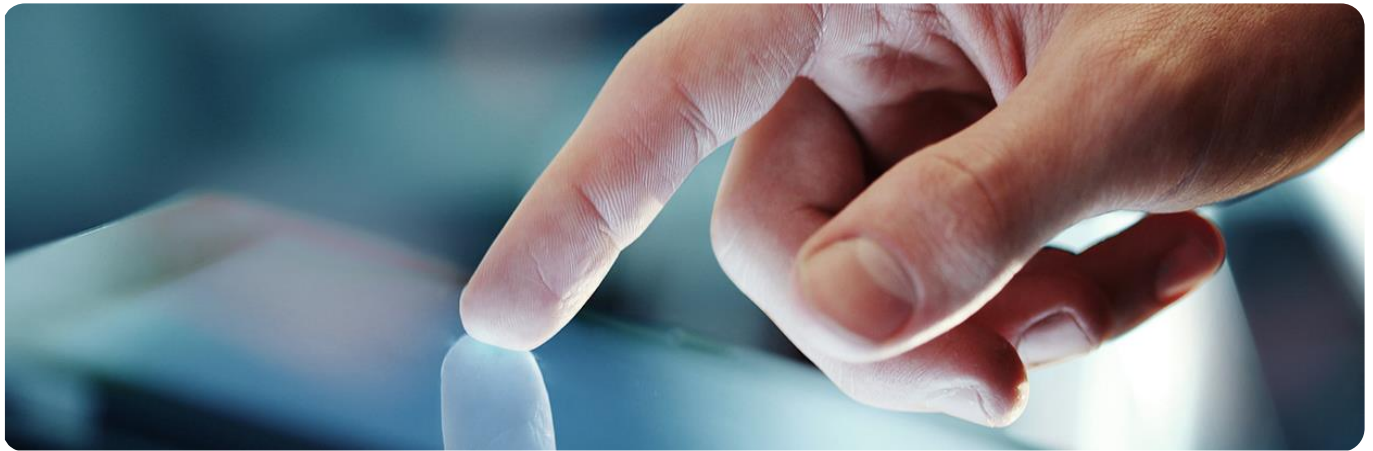
20% הטבה בעמלות חליפין בגין
רכישת/המרת מטבע חוץ כנגד שקלים



פנקסי שיקים

100% הטבה בהזמנת פנקסי שיקים רגילים





הטבות בניירות ערך

שיעור העמלה לאחר הטבה ללקוח בעל תיק בשווי 500,000 ₪ ומעלה	שיעור העמלה לאחר הטבה ללקוח בעל תיק בשווי עד 500,000 ₪	עמלה
0.2%	0.25%	קנייה/מכירה/פדיון ני"ע הנסחרים בבורסה בת"א - פקיד
0.28%	0.35%	קנייה/מכירה/פדיון ני"ע זרים (מניות, אג"ח קרנות נאמנות) - פקיד
0.15%	0.2%	קנייה/מכירה/פדיון ני"ע הנסחרים בבורסה בת"א - בערוצים ישירים
0.2%	0.28%	קנייה/מכירה/פדיון ני"ע זרים (מניות, אג"ח, קרנות נאמנות) - בערוצים ישירים
0.015%	0.03%	דמי ניהול ני"ע הנסחרים בארץ (רבעוני)
0.02%	0.04%	דמי ניהול ני"ע הנסחרים בחו"ל (רבעוני)

ההטבות נגזרות מהמחירים הנקובים בתעריפון הבנק ללקוחות יחידים ועסקים קטנים המפורסם והמתעדכן בתאר הבנק מעת לעת. שיעור גביית העמלה בפועל לאחר ההטבה ייקבע באופן מדורג בהתאם למפורט בטבלה לעיל עפ"י הערוץ בו ניתנה ההוראה ע"י הלקוח, בכפוף לשווי הפיקדון שווי הפיקדון הקובע לקביעת שיעור ההטבה הינו שווי הפיקדון בתום יום העסקים האחרון של החודש הקודם לגביית העמלה. פרטים ותנאים נוספים בעמוד האחרון של עלון זה.

בלאומי המשכנתא הכי נוחה בישראל!



משכנתא בזום!

ליווי, יעוץ וחתימה על מסמכי המשכנתא בזום בלי לצאת מהבית!



צעד ראשון לדירה*

פונים על שאלון דיגיטלי קצר ומקבלים סכום משכנתא אפשרי!



זכאות דיגיטלית

הגשת בקשה בדיגיטל לתעודת זכאות של משרד הבינוי והשיכון



פסק זמן

מהמשכנתא**

עד שלושה חודשים בשנה



אז איך מתחילים? לבחירתכם:



◀ לצעד ראשון לדירה
סירקו את הברקוד

◀ כנסו לאתר לאומי
leumi.co.il

◀ חייגו 3200*

הכל בכפוף לשיקול הדעת ולקריטריונים של הבנק וכמפורט בחוזים שייחתמו בין הלווים לבין הבנק > אי עמידה בפירעון ההלוואה עלול לגרום חיוב בריבית פיגורים והליכי הוצאה לפועל < פרסום זה אינו מהווה הצעה ו/או התחייבות להעמדת אשראי < *שירות זה איננו מהווה בקשה לאישור עקרוני < **פסק זמן מהמשכנתא - מחושב לפי תקופת ההלוואה. ללקוחות חדשים של לאומי למשכנתאות. פרטים ותנאים נוספים בעמוד האחרון של עלון זה

הטבות מיוחדות בלאומי למשכנתאות לחברים בארגון "צוות"

מסלול הלוואת משכנתא עם הטבה בריבית הפריים
לבחירה מסלול אחד מבין 2 האפשרויות:

שיעור הריבית	תקופת הלוואה	סכום הלוואה
P-1%	עד 25 שנים	עד 120,000 ₪
P-1.2%	עד 15 שנים	עד 75,000 ₪



גרייס חלקי עד 3 שנים**
דחיית תשלומי הקרן במועד
תחילת תשלום המשכנתא



**פטור מעמלת הנפקת
תעודת זכאות**



**הלוואת "מתחדשים"
בריבית אטרקטיבית*****
עד 120,000 ₪ עד 120 תשלומים



**פטור מעמלת פתיחת
תיק המשכנתא**

הכל בכפוף לשיקול הדעת ולקריטריונים של הבנק וכמפורט בחוזים שייחתמו בין הלווים לבין הבנק < אי עמידה בפירעון הלוואה עלול לגרור חיוב בריבית פיגורים והליכי הוצאה לפועל > פרסום זה אינו מהווה הצעה ו/או התחייבות להעמדת אשראי < המוצרים וההטבות בתוקף בתנאי העמדת מלוא הלוואות בפועל על ידי הבנק עד ליום 30.6.2024 > הבנק רשאי להפסיק ו/או לשנות את המוצרים ו/או ההטבות ו/או השירותים בכל עת, ללא הודעה מוקדמת < **גרייס חלקי – בהלוואות מכספי בנק בלבד, למעט בהלוואות בולט < ***הלוואת "מתחדשים" – הלוואה תועמד בחשבון העו"ש של הלקוח ואינה חלק מהמשכנתא. הלוואה מיועדת לאוכלוסיית הלקוחות הפרטיים הזכאים, שלקחו משכנתא בלאומי למשכנתאות, במהלך 18 החודשים האחרונים ובעלי חשבון פעיל עם משכורת בבנק לאומי (לקוחות קיימים וחדשים). לא תועמדה הלוואות המיועדות רכישה/חכירה/בניה/הרחבה/שיפוץ של דירת מגורים, רכישת מגרש לבניית דירת מגורים/זכות בדירת מגורים בדמי מפתח או מימון פירעון הלוואה ששימשה למטרות הנ"ל, פרטים ותנאים נוספים בעמוד האחרון של עלון זה

לשירותך תמיד, לאומי

כללי: < הזכאות לקבלת ההטבות המופיעות בעלון זה הינה עד ליום 31.12.2024 . הבנק רשאי להפסיק או לשנות את התנאים ו/או ההטבות בכל עת, ללא הודעה מוקדמת < ההטבות ללקוח המפורטות בעלון תהינה בתוקף שנה ממועד דיווח ההטבות לראשונה < על מנת לממש את הזכאות להטבות שבעלון זה, על המבקש להזדהות כגימלאי צוות בכל פניה לבנק, ולדרוש מימוש ההטבות המפורטות בעת קבלת כל שירות לגביו ניתנת הטבה. האחריות למסירה ופרסום ההודעות בדבר הצעת ההטבות לכל אחד מהחברים מוטלת על החברה הארגון ההצטרפות לכל אחת מההטבות מותנית בחתימה על מסמכים מתאימים ובאישור הבנק

הטבות לפותחי חשבון חדש: כל ההטבות מיועדות ללקוחות פרטיים מצטרפים חדשים ללאומי אשר יעבירו לחשבונם בלאומי באינטגרציה משכורת חודשית בסך של החל מ- 7,000 ₪ נטו ליחיד ויבצעו חיוב חודשי מינימלי בסך של 3,000 ₪ בכרטיס אשראי שהונפק על ידי לאומי, וזאת לראשונה בתוך 6 חודשים מפתחת החשבון ולאורך תקופת המבצע. בנוסף, הטבת פטור מעמלות ל 3 שנים תינתן לחילופין ללקוחות פרטיים חדשים אשר יעבירו לחשבונם בלאומי פקדונות כספיים/פקדונות ני"ע בסכומים שלא יפחתו בכל עת מ 250,000 ₪ כפי שיופיע ברישומי הבנק ויבצעו חיוב חודשי מינימלי בסך של 3,000 ₪ בכרטיס אשראי שהונפק על ידי לאומי, וזאת לראשונה בתוך 6 חודשים מפתחת החשבון ולאורך תקופת המבצע < **הלוואה ללא ריבית בסך 30,000 ₪ ב- 30 תשלומים:** ההלוואה נושאת ריבית שנתית קבועה בשיעור של 8%. הלקוח יזכה בסכום הריבית מדי חודש אם יעמוד בתנאי המבצע. < **הלוואה בריבית אטרקטיבית בסך 60,000 ₪ ב- 60 תשלומים:** ההלוואה נושאת ריבית שנתית קבועה בשיעור של 8%. הלקוח יזכה במחצית מסכום הריבית מדי חודש אם יעמוד בתנאי המבצע. אי עמידה בפרעון ההלוואה או האשראי עלול לגרום חיוב בריבית פיגורים והליכי הוצאה לפועל. אישור כל הלוואה, סכומה ותנאיה, כפוף לשיקול דעת הבנק. פרסום זה אינו מהווה הצעה או התחייבות למתן הלוואה < **פטור מעמלות עו"ש ל 3- שנים:** חשבון הלקוח יזכה מדי חודש בסכום עמלות עו"ש בכפוף לעמידת הלקוח בתנאי המבצע < **מענק 1200 ₪:** המענק ישולם ב- 36 תשלומים חודשיים בכפוף לעמידת הלקוח בתנאי המבצע. < ההצטרפות לכל אחת מההטבות מותנית בחתימה על מסמכים מתאימים ובאישור הבנק < תנאי המבצע המלאים והמחייבים מפורסמים בסניפים או באתר הבנק

אשראי: אישור ההלוואה, סכומה, התנאים והביטחונות, כפופים לקריטריונים הנהוגים בבנק ולשיקול דעתו ולכושר ההחזר של הלווה < אופן ההחזר: תשלום קרן וריבית מידי חודש, הלוואת בולט: תשלום ריבית מידי חודש וקרן בסוף תקופת ההלוואה. לקוח שלא יעביר משכורת יקים הרשאה לחיוב חשבונו בבנק אחר < על מנת לקבל את ההלוואה, על הלווה להזדהות כחבר הארגון ולהציג הפנייה חתומה ע"י הארגון, תעודת זהות, כולל ספח, צתעודת חבר ארגון צוות, 3 תלושי משכורת אחרונים ו- 3 דפי חשבון בנק. < ריבית הפריים כמפורט באתר לאומי. < פרסום זה אינו מהווה הצעה ו/או התחייבות להעמדת אשראי. לא תועמדה הלוואות המיועדות לרכישה/מכירה/בנייה/הרחבה/שיפוץ של דירת מגורים, רכישת מגרש לבניית דירת מגורים/זכות בדירת מגורים בדמי מפתח או מימון פירעון הלוואה ששימשה למטרות הנ"ל.

ניירות ערך: ההטבות בקניה/מכירה/פדיון של ני"ע בבורסה בת"א אינן תקפות לקרנות נאמנות, אופציות מעו"ף וחוזים עתידיים במעו"ף < ההטבות בקניה/מכירה/פדיון של ני"ע בחו"ל אינן תקפות לאופציות בני"ע זרים < כל ההטבות כפופות לעמלת מינימום ייעוץ פנסיוני ו/או ייעוץ בהשקעות יינתנו בכפוף לשווי תיק מינימלי, לקריטריונים הנהוגים בבנק ובכפוף לשיקול דעתו. < אין לראות באמור לעיל משום הצעה לקבלת פקדון ניירות ערך ו/או ייעוץ השקעות ו/או מס, המתחשבים בנתונים ובצרכים המיוחדים של כל אדם לרכישה ו/או ביצוע השקעות ו/או עסקאות כלשהן, ואין באמור משום המלצה ו/או חוות דעת ו/או תחליף לשיקול דעת עצמאי. אין לראות באמור לעיל משום התחייבות להשגת תשואה כלשהי ו/או התחייבות למתן ייעוץ פנסיוני < עמלת דמי ניהול - נגבית במהלך החודש העוקב לרבעון לפי שווי ני"ע ביום האחרון של הרבעון ובהתאם למספר ימי האחזקה של ני"ע ברבעון. במקרה של מכירה/פדיון/מימוש/המרה/העברה/הקטנת יתרה של ני"ע במהלך רבעון - עמלת דמי ניהול נגבית ביום ביצוע הפעולה הנ"ל עפ"י שווי ני"ע הרלבנטיים באותו יום ובהתאם למספר ימי האחזקה של ני"ע ברבעון **מטבע חוץ:** שער חליפין הינו שער הקניה והמכירה של מטבע חוץ כפי שמפורסם באתר הבנק < כל ההטבות במטבע חוץ כפופות לעמלת מינימום ולקריטריונים הנהוגים בבנק. **הלוואת כרטיסי אשראי:** הנפקת כרטיס אשראי, סוג הכרטיס והעמדת המסגרת בכרטיס האשראי וסכומה, כפופים לקריטריונים הנהוגים בבנק ולשיקול דעתו < לאומי רשאי לשנות או לבטל את המבצעים בכל עת.

מובהר כי אין כפל הטבות. בהצטרפות הלקוח להטבות בעמלות המפורטות בעלון זה הוא מוותר על השתייכות לכל קבוצת אוכלוסייה הזכאית להטבות (דוג' - עורך דין, רואה חשבון וכיוצ"ב) ולרבות אלו המנויות בנספח א' לתעריפון העמלות של הבנק (דוג' - לאומי סטודנט, חייל משוחרר +18). באופן שבו הלקוח לא יהיה זכאי לכלל הטבות ו/או הטבה אחרת המנויה בנספח א' האמור או בהסדר הרלוונטי לקבוצת אוכלוסייה כאמור לפי העניין, גם אם זו עדיפה על הטבה לה הלקוח זכאי במסגרת ההטבות בעמלות על פי עלון זה. הלקוח יוכל בכל עת לפנות בבקשה להצטרף לכל אחת מקבוצות האוכלוסייה לרבות אלו המפורטות בנספח א' לתעריפון העמלות של הבנק בהתאם לזכאותו ובכפוף לשיקול דעת הבנק. כל ההטבות כפופות לעמלת מינימום ולתנאים המפורטים בסניפי לאומי.